

FILHARMONIA PODKARPACKA



ZASADY POSTĘPOWANIA

**w przypadku uzyskania informacji o podłożeniu lub
zlokalizowaniu urządzenia wybuchowego w obiekcie
użyteczności publicznej**



RZESZÓW - 2019 |

Informacja o podłożeniu urządzenia wybuchowego przekazana telefonicznie



- zachowaj spokój i nie rozłączaj się,
- jeżeli to możliwe, zasygnalizuj innym osobom, aby przysłuchiwali się rozmowie,
- poproś o powiadomienie o tej sytuacji administratora i Policję,
- jeżeli aparat telefoniczny identyfikuje numer dzwoniącego, zanotuj ten numer albo symbole, które się pojawiły na wyświetlaczu,
- zapisz dokładnie słowa informacji,
- utrzymuj dzwoniącego jak najdłużej na linii,
- jeżeli to możliwe, nagraj rozmowę,
- bądź dostępny i gotowy do przekazania szczegółowych informacji dotyczących rozmowy służbom przybyłym na miejsce.

Informacja o podłożeniu urządzenia wybuchowego przekazana osobiście



- jeśli osoba przekazująca informację odejdzie zanotuj, w którym kierunku się udała
- powiadom administratora i Policję,
- zapisz przekazaną informację dokładnie w ten sam sposób, w jaki została wyartykułowana,
- zanotuj rysopis osoby, która przekazała informację:
 - ✓ imię, nazwisko, pseudonim – jeśli są znane,
 - ✓ płeć, - wiek, - sylwetka (waga/wzrost),
 - ✓ włosy i kolor oczu, - rasa, - typ/kolor ubrania,
 - ✓ głos (głośny, głęboki, z akcentem, itp.),
 - ✓ znaki szczególne.

Informacja o podłożeniu urządzenia wybuchowego przekazana pocztą elektroniczną



- zostaw wiadomość otwartą na komputerze,
- zawiadom administratora obiektu, administratora systemu wewnętrznego, Policję,
- utrwal informację, np. wydrukuj, sfotografuj albo skopiuj wiadomość i jej temat,
- zanotuj datę i czas odebrania wiadomości

Informacja o podłożeniu urządzenia wybuchowego przekazana listownie



- jeżeli to możliwe ogranicz dostęp do dokumentu innym osobom,
- zawiadom administratora i Policję,
- zapamiętaj, kto widział i dotykał dokument ,
- jeżeli to możliwe sfotografuj treść dokumentu.

Postępowanie w przypadku ujawnienia lub otrzymania przesyłki, mogącej zawierać urządzenie wybuchowe

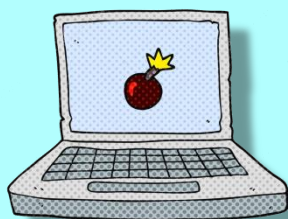


W przypadku ujawnienia/otrzymania podejrzanej przesyłki:

- ❖ **nie przemieszczaj jej (trzymaną delikatnie odłóż),**
- ❖ **nie ściskaj ani nie deformuj,**
- ❖ **opuść pomieszczenie, - natychmiast powiadom przełożonych i Policję.**

O wszystkich zastrzeżeniach, co do ujawnionej przesyłki należy niezwłocznie poinformować interweniującego минера – pirotechnika.

Algorytm postępowania w przypadku przekazania informacji o podłożeniu urządzenia wybuchowego za pomocą poczty elektronicznej



ODBIERAJ POCZTĘ ELEKTRONICZNĄ! W SZCZEGÓLNOŚCI GDY JEJ ADRES PODANY JEST DO WIADOMOŚCI PUBLICZNEJ. NIEZWŁOCZNIE POWIADOM ADMINISTRATORA WEWNĘTRZNEGO SYSTEMU.

W przypadku przekazania informacji pocztą elektroniczną należy dążyć do uzyskania i zabezpieczenia następujących danych:

- wyeksportowanej pierwotnej wiadomości e-mail (u bezpośredniego adresata, a nieprzesyłanej dalej), którą można wyedytować w programie – kliencie poczty elektronicznej w postaci pojedynczego pliku (*.msg, *.eml, itp.),
- w przypadku braku możliwości wyeksportowania całej wiadomości do osobnego pliku, należy zabezpieczyć wyłącznie u jej adresata, oprócz treści samej wiadomości, „nagłówek rozszerzony wiadomości” (właściwości wiadomości, źródło wiadomości), czyli fragment wiadomości zawierający informacje dot. „drogi” przebytej przez e-mail, złożonej z adresów IP serwerów pocztowych wraz z dokładnymi datami, czasami, ze szczególnym uwzględnieniem stref czasowych,
- w przypadku wykorzystania do powiadomienia komunikatorów należy dążyć do ustalenia zakresu czasowego połączenia (wskazanie czasu trwania połączenia, konkretnej daty związanej ze zdarzeniem, konieczne w celu weryfikacji użytkownika i przypisywania nieużywanego konta nowym użytkownikom, jak ma to miejsce np. w Gadu-Gadu, czas logowania i wylogowywania), numeru użytkownika komunikatora, nazwy profilowej użytkownika – nicka.